

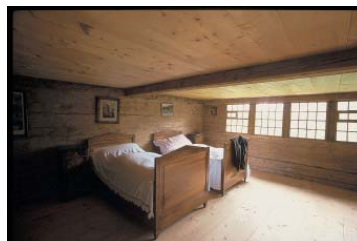


# Ballenberg package

## PAUSCHALANGEBOT INTERLAKEN – BALLEMBERG (APRIL – OKTOBER 2012)



AUF DEM BALLEMBERG IST DIE SCHWEIZ SO, WIE SIE EINMAL WAR. DAS FREILICHTMUSEUM BALLEMBERG VERMITTELT EINBLICK IN DIE GESCHICHTE DER SCHWEIZ UND GEHÖRT MIT SEINEM EINMALIGEN UND UNVERWECHSELBAREN ANGEBOT ZU DEN BELIEBTESTEN AUSFLUGSZIELEN DER SCHWEIZ. ES WERDEN FAST HUNDERT TRADITIONELLE LÄNDLICHE BAUTEN DARGESTELLT, ZUDEM WIRD GEZEIGT WIE DIE LÄNDLICHE BEVÖLKERUNG FRÜHER GEWOHNT, GEARBEITET UND IHR BRAUCHTUM GEPFLEGT HAT. DIE VORFÜHRUNGEN VON DREISSIG TRADITIONELLEN HANDWERKEN UND GWERBEN SOWIE DIE 250 ANGESIEDELTEN BAUERNHOF-NUTZTIERE MACHEN DEN BALLEMBERG ZUM ERLEBNIS FÜR JUNG UND ALT.



### ANGEBOT

- Unterkunft im Hotel
- Frühstück im Hotel
- 1 Tageseintritt zum Ballenberg
- Bedienung, Taxe und Mehrwertsteuer



Preise und Buchungsbedingungen auf der nächsten Seite...

### IHRE BUCHUNGSSTELLE

**Interlaken Tourismus**  
Höheweg 37  
Postfach 369  
CH-3800 Interlaken

Tel. +41 (0)33 826 53 01  
Fax +41 (0)33 826 53 75  
**Gratisnummer: 0800 55 85 55 (nur CH)**  
reservation@interlaketourism.ch

[www.interlaken.ch](http://www.interlaken.ch)

**INTERLAKEN  
WILDERSWIL  
BEATENBERG  
BÖNIGEN  
BRIENZ  
HABKERN  
ISELTWALD  
RINGGENBERG-  
GOLDSWIL**

INTERLAKEN TOURISMUS  
HÖHEWEG 37, POSTFACH 369  
CH-3800 INTERLAKEN  
TEL. +41 (0)33 826 53 00  
FAX +41 (0)33 826 53 75  
MAIL@INTERLAKENTOURISM.CH  
WWW.INTERLAKEN.CH





# Ballenberg package

## APRIL UND OKTOBER 2012

Zimmerkategorien Hotelwünsche werden nach Möglichkeit berücksichtigt	im Doppelzimmer pro Person		Einzelzimmerzuschlag pro Nacht
	1 Nacht	2 Nächte	
Standard	CHF 95.- Euro 79	CHF 165.- Euro 138	CHF 24.- Euro 20
Middle class	CHF 105.- Euro 88	CHF 190.- Euro 158	CHF 30.- Euro 25
Middle class +	CHF 110.- Euro 92	CHF 205.- Euro 171	CHF 30.- Euro 25
First class	CHF 140.- Euro 117	CHF 255.- Euro 213	CHF 36.- Euro 30
Deluxe LBR	CHF 190.- Euro 158	CHF 360.- Euro 300	CHF 96.- Euro 80

## MAI BIS SEPTEMBER 2012

Hotelkategorien Hotelwünsche werden nach Möglichkeit berücksichtigt	im Doppelzimmer pro Person		Einzelzimmerzuschlag pro Nacht
	1 Nacht	2 Nächte	
Standard	CHF 105.- Euro 88	CHF 185.- Euro 154	CHF 24.- Euro 20
Middle class	CHF 125.- Euro 104	CHF 230.- Euro 192	CHF 30.- Euro 25
Middle class +	CHF 130.- Euro 108	CHF 245.- Euro 204	CHF 30.- Euro 25
First class	CHF 165.- Euro 138	CHF 310.- Euro 258	CHF 36.- Euro 30
Deluxe LBR	CHF 230.- Euro 192	CHF 445.- Euro 371	CHF 96.- Euro 80

Kinderpreise auf Anfrage erhältlich.

### ALLGEMEINE BEDINGUNGEN

Preise gültig vom 6.04. - 31.10.2012. Alle aufgeführten Preise verstehen sich netto pro Person in Schweizer Franken, resp. Euro (Kurs 1.20, für Abrechnungen in Euro gilt der Tageskurs.), inkl. 8,0% MWSt. Es werden keine weiteren Reduktionen gewährt. Verfügbarkeit vorbehalten. Frühzeitige Buchungen erwünscht (min. 7 Tage vor Ankunft).

### ZAHLUNGS- UND ANNULLATIONSBEDINGUNGEN

Rechnungen werden nur innerhalb der Schweiz ausgestellt. Der gesamte Arrangementpreis ist nach Erhalt der Bestätigung/Rechnung innert 30 Tagen zu bezahlen, in jedem Falle aber vor Reisebeginn. Aus dem Ausland kann die Zahlung ausschliesslich über eine Kreditkarte erfolgen.

Für Annullationen/Umbuchungen werden Ihnen CHF 30.- pro Person (max. CHF 60.-) als Bearbeitungsgebühr berechnet. Bei **Annullationen später als 7 Tage** vor Ankunft wird eine Annullierungspauschale von 50% verrechnet.

Des Weiteren sind die „Allgemeinen Vertrags- und Reisebedingungen der Tourismus Organisation Interlaken“ Bestandteil dieser Ausschreibung.

INTERLAKEN  
WILDERSWIL  
BEATENBERG  
BÖNIGEN  
BRIENZ  
HABKERN  
ISELTWALD  
RINGGENBERG-  
GOLDSWIL

INTERLAKEN TOURISMUS  
HÖHEWEG 37, POSTFACH 369  
CH-3800 INTERLAKEN  
TEL. +41 (0)33 826 53 00  
FAX +41 (0)33 826 53 75  
MAIL@INTERLAKENTOURISM.CH  
WWW.INTERLAKEN.CH

